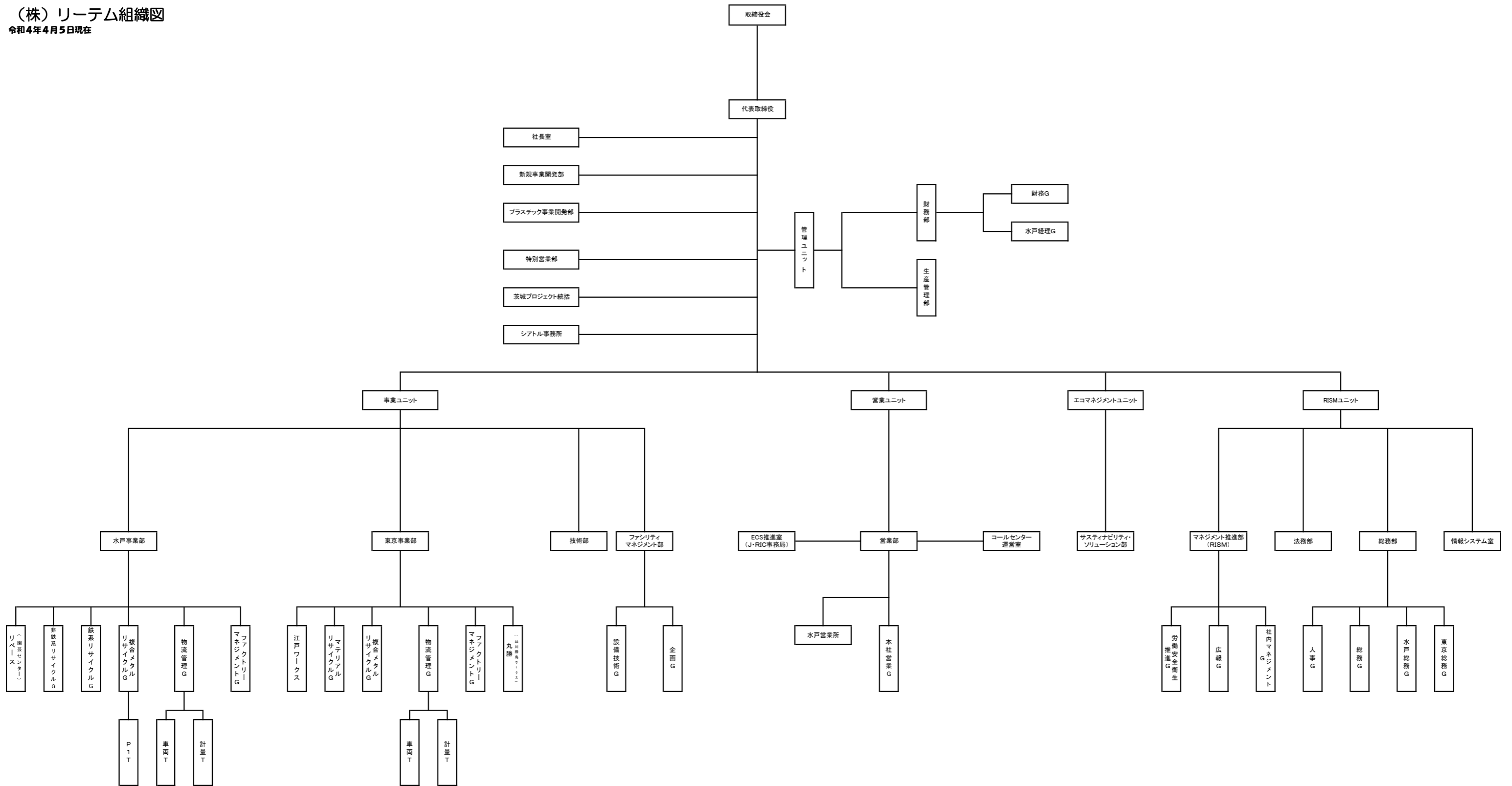


(株)リーテム組織図
令和4年4月5日現在



社員数(兼務除く)

	役員
	7

	社長室	新規事業開発部	特別営業部	プラスチック事業開発部
正社員		1	2	
(兼務)	2			
パート				
派遣				
小計	2	1	2	0

管理ユニット				
財務部				
		財務G	水戸経理G	生産管理部
正社員	1		2	1
(兼務)		1		1
パート				
派遣				
小計	1	1	2	1

事業ユニット							
水戸事業部							
		非鉄系リサイクルG	鉄系リサイクルG	複合メタルリサイクルG	物流管理G	リベース	ファクトリー マネジメント部
正社員	1	5	14	5	10	9	4
(兼務)		1			1	1	1
パート			3				
派遣			2		2		3
小計	1	6	19	5	13	10	7

事業ユニット								
東京事業部								
	マテリアルリサイクルG	複合メタルリサイクルG	物流管理G	江戸ワークス	品川勝島ワークス	ファクトリー マネジメント部	技術部	ファシリティ マネジメント部
正社員		3	16	9	2	5	1	3
(兼務)	1						4	3
パート				8	3			
派遣		2		2	3			
小計	1	5	16	11	13	8	4	6

営業ユニット				
	水戸営業所	営業部	ECS推進室	コールセンター 運営室
正社員	1	5	19	6
(兼務)			1	2
パート				
派遣				
小計	1	5	20	8

エコマネジメントユニット	
	サステナビリティ・ ソリューション部
正社員	9
(兼務)	1
パート	
派遣	
小計	9

RISMユニット											
マネジメント推進部(RISM)					総務部						
		労働安全 衛生推進G	広報G	社内マネジメントG	法務G		人事G	総務G	水戸総務G	東京総務G	情報システム室
正社員		1	1	2	1	2	1	3	1	2	
(兼務)	1	3	1		1	1	2				3
パート											
派遣											
小計	1	3	2	2	2	3	3	3	1	2	3

正社員	152
パート	14
社員合計	166

※兼務除く